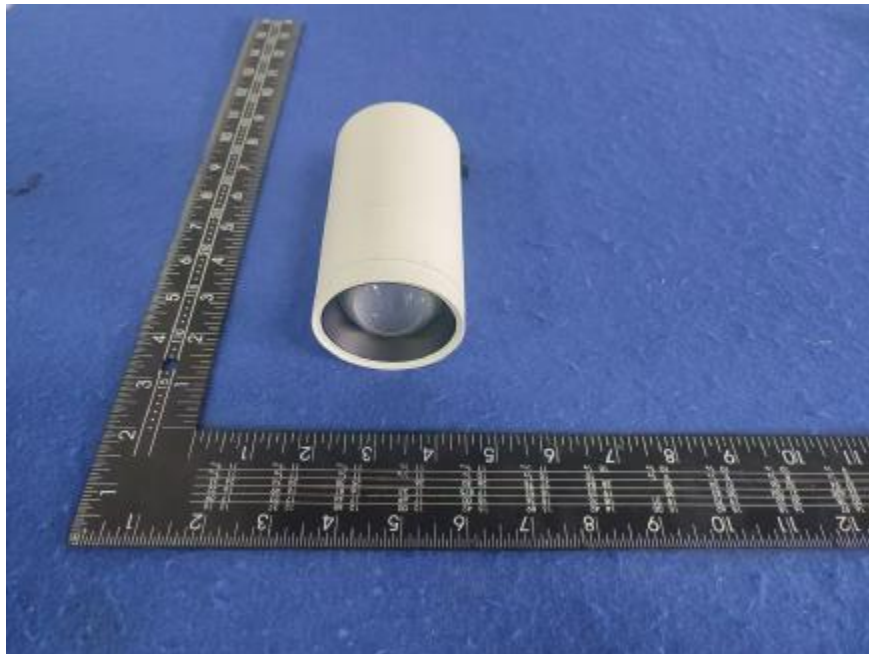


## 燈 具 實 物 照 片



Light Output Ratio:	55.7%	
Luminaire Power:	14.55 W	
SHR Nominal:	0.50	Calculated using the TM5
SHR Maximum:	0.55	fine grid method.

C角度范围: 0度 - 360度  
 C角度间隔: 30.0度  
 测试速度: 快速  
 环境温度: 25.3℃  
 测试人员: zoe  
 测试日期: 2025-1-10

Y角度范围: 0度 - 180度  
 Y角度间隔: 1.0度  
 测试系统: 远方(EVERFINE)GO-SPEX500\_V1系统 V2.00.461  
 环境湿度: 65.0%  
 测试距离: 3.160米 [K=1.0000]  
 备注: LAMP:BXRE-30H1000-A-83 Ra:95  
 LENS:PM-1100 40R  
 NOT DRIVER:48V  
 30minutes warm-up

## 灯具配光曲线及特征面照片

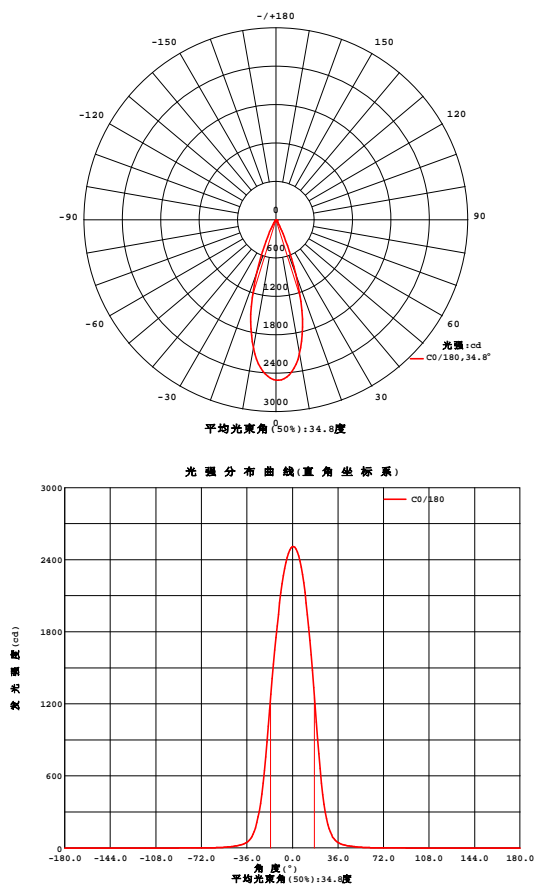


Fig. C0/C180

C角度范围: 0度 - 360度  
C角度间隔: 30.0度  
测试速度: 快速  
环境温度: 25.3℃  
测试人员: zoe  
测试日期: 2025-1-10

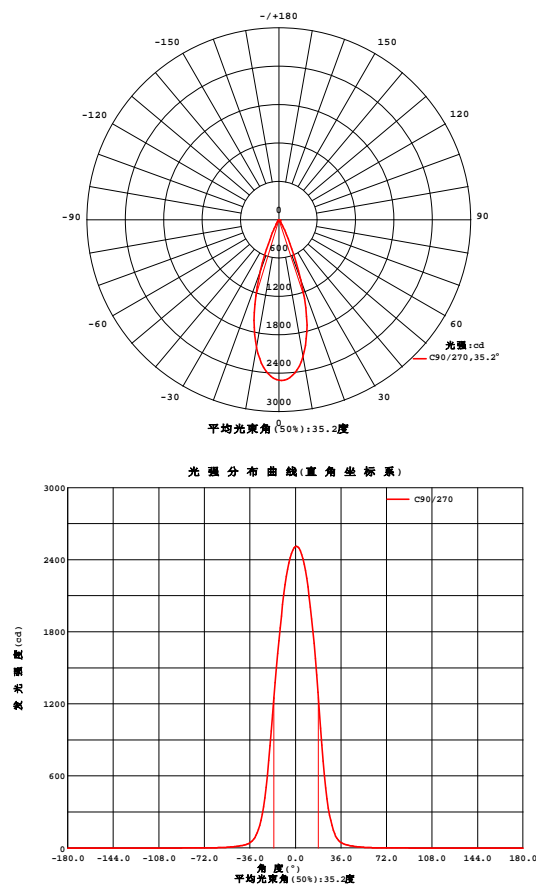


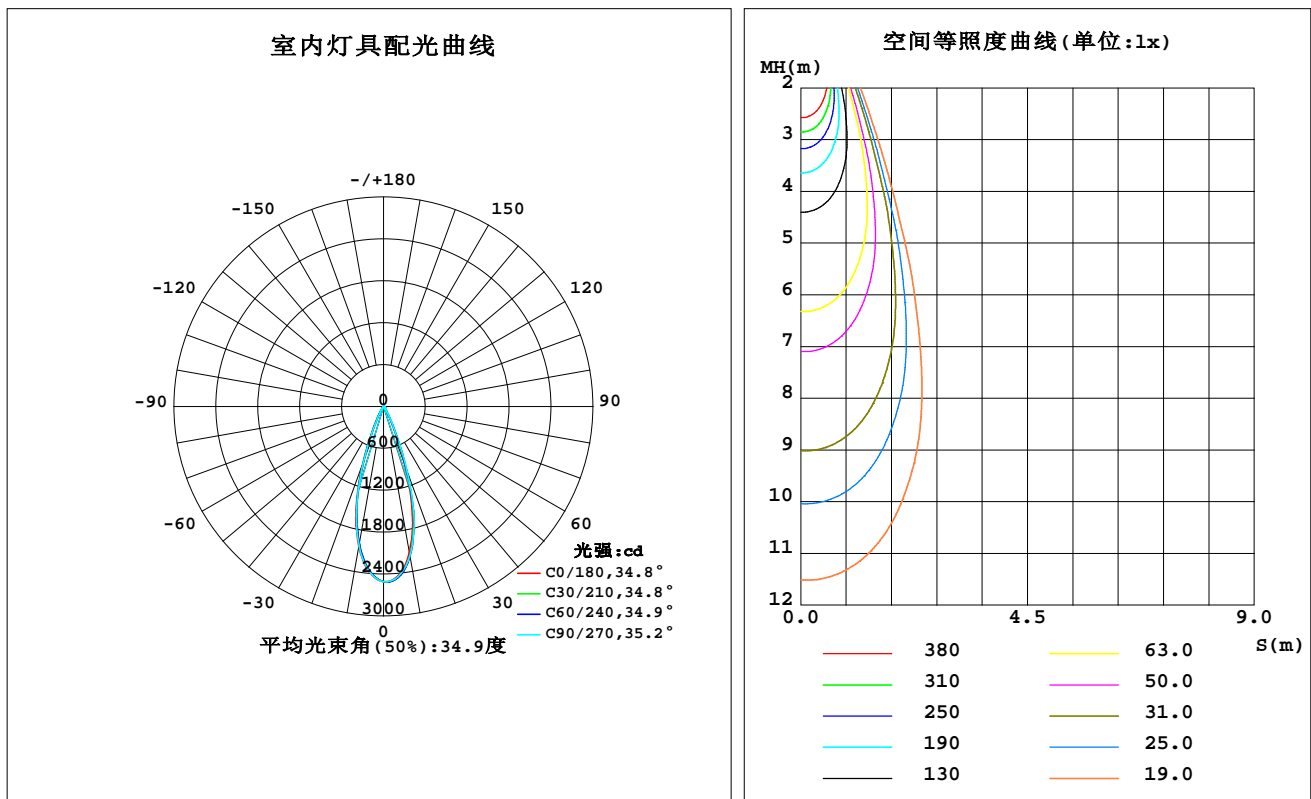
Fig. C90/C270

Y角度范围: 0度 - 180度  
Y角度间隔: 1.0度  
测试系统: 远方(EVERFINE)GO-SPEX500\_V1系统 V2.00.461  
环境湿度: 65.0%  
测试距离: 3.160米 [K=1.0000]  
备注: LAMP: BXRE-30H1000-A-83 Ra: 95  
LENS: PM-1100 40R  
NOT DRIVER: 48V  
30minutes warm-up

## 室内灯具光度数据

实测参数: U:47.997V I:0.3031A P:14.548W PF:1.0000 Freq:0Hz 实检光通: 1597.41x1 lm		
灯具名称: OZ48-SBZ-64	灯具类型:	灯具重量:
灯具规格: 3000K	外型尺寸:	测试编号: 2501100050
制造厂商: RISE	发光口面: 0.00246176m <sup>2</sup>	遮光角:

光源数据		光度数据				光效: 61.18 lm/W
型号	Brideglux	峰值光强(cd)	2514	S/MH(C0/180)	0.54	
标称功率(W)	15	灯具效率(%)	55.7	S/MH(C90/270)	0.53	
额定电源电压(V)	48	总光通量(lm)	889.98	η UP,DN(C0-180)	0.0,28.7	
额定光通量(lm)	1597.41	CIE分类	直接	η UP,DN(C180-360)	0.0,27.0	
灯具内光源数(只)	1	上射光通比(%)	0.0	CIBSE SHR NOM	0.50	
实测电源电压(V)	48	下射光通比(%)	55.7	CIBSE SHR MAX	0.55	



C角度范围: 0度 - 360度  
C角度间隔: 30.0度  
测试速度: 快速  
环境温度: 25.3℃  
测试人员: zoe  
测试日期: 2025-1-10

Y角度范围: 0度 - 180度  
Y角度间隔: 1.0度  
测试系统: 远方(EVERFINE)GO-SPEX500\_V1系统 V2.00.461  
环境湿度: 65.0%  
测试距离: 3.160米 [K=1.0000]  
备注: LAMP:BXRE-30H1000-A-83 Ra:95  
LENS:PM-1100 40R  
NOT DRIVER:48V  
30minutes warm-up

## 灯具环带光通量

环带光通量:

$\gamma$	C0	C45	C90	C135	C180	C225	C270	C315	$\gamma(^{\circ})$	环	总	%lum, lamp
10	2127	2177	2173	2101	2040	2002	2027	2095	0- 10	219.8	219.8	24.7, 13.8
20	908.2	966.9	998.9	939.5	882.7	837.2	851.2	910.0	10- 20	422.5	642.3	72.2, 40.2
30	133.4	139.8	146.7	145.6	138.1	128.2	127.0	134.4	20- 30	187.0	829.3	93.2, 51.9
40	27.58	28.36	27.32	27.87	27.32	27.09	25.52	26.61	30- 40	38.70	868.0	97.5, 54.3
50	9.625	9.864	9.356	9.428	9.108	9.134	9.209	9.564	40- 50	13.01	881.1	99, 55.2
60	3.098	3.074	2.964	2.954	2.860	2.873	2.976	3.110	50- 60	4.937	886.0	99.6, 55.5
70	1.400	1.338	1.291	1.339	1.341	1.396	1.473	1.447	60- 70	1.906	887.9	99.8, 55.6
80	1.103	1.026	0.9848	1.001	1.033	1.092	1.152	1.145	70- 80	1.299	889.2	99.9, 55.7
90	0	0	0	0	0	0	0	0	80- 90	0.7824	890.0	100, 55.7
100	0	0	0	0	0	0	0	0	90-100	0	890.0	100, 55.7
110	0	0	0	0	0	0	0	0	100-110	0	890.0	100, 55.7
120	0	0	0	0	0	0	0	0	110-120	0	890.0	100, 55.7
130	0	0	0	0	0	0	0	0	120-130	0	890.0	100, 55.7
140	0	0	0	0	0	0	0	0	130-140	0	890.0	100, 55.7
150	0	0	0	0	0	0	0	0	140-150	0	890.0	100, 55.7
160	0	0	0	0	0	0	0	0	150-160	0	890.0	100, 55.7
170	0	0	0	0	0	0	0	0	160-170	0	890.0	100, 55.7
180	0	0	0	0	0	0	0	0	170-180	0	890.0	100, 55.7
单位: °	光强: cd									单位: lm		

C角度范围: 0度 - 360度  
 C角度间隔: 30.0度  
 测试速度: 快速  
 环境温度: 25.3℃  
 测试人员: zoe  
 测试日期: 2025-1-10

$\gamma$ 角度范围: 0度 - 180度  
 $\gamma$ 角度间隔: 1.0度  
 测试系统: 远方(EVERFINE)GO-SPEX500\_V1 系统 V2.00.461  
 环境湿度: 65.0%  
 测试距离: 3.160米 [K=1.0000]  
 备注: LAMP: BXRE-30H1000-A-83 Ra: 95  
 LENS: PM-1100 40R  
 NOT DRIVER: 48V  
 30minutes warm-up

## 灯具亮度限制曲线

实测参数: U:47.997V I:0.3031A P:14.548W PF:1.0000 Freq:0Hz  
实检光通: 1597.41x1 lm

灯具名称: OZ48-SBZ-64

灯具类型:

灯具重量:

灯具规格: 3000K

外型尺寸:

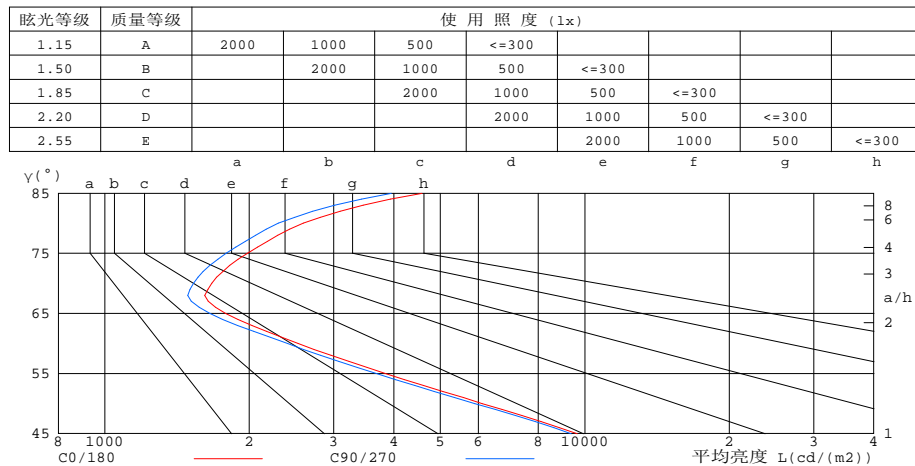
测试编号: 2501100050

制造厂商: RISE

发光口面: 0.00246176m<sup>2</sup>

遮光角:

有光侧边灯具的亮度限制曲线



平均亮度值 cd/(m2)		
γ(°)	C0/180	C90/270
85	4577	3951
80	2592	2300
75	1984	1790
70	1670	1531
65	1784	1654
60	2528	2404
55	3848	3682
50	6111	5903
45	9644	9367

C角度范围: 0度 - 360度  
C角度间隔: 30.0度  
测试速度: 快速  
环境温度: 25.3℃  
测试人员: zoe  
测试日期: 2025-1-10

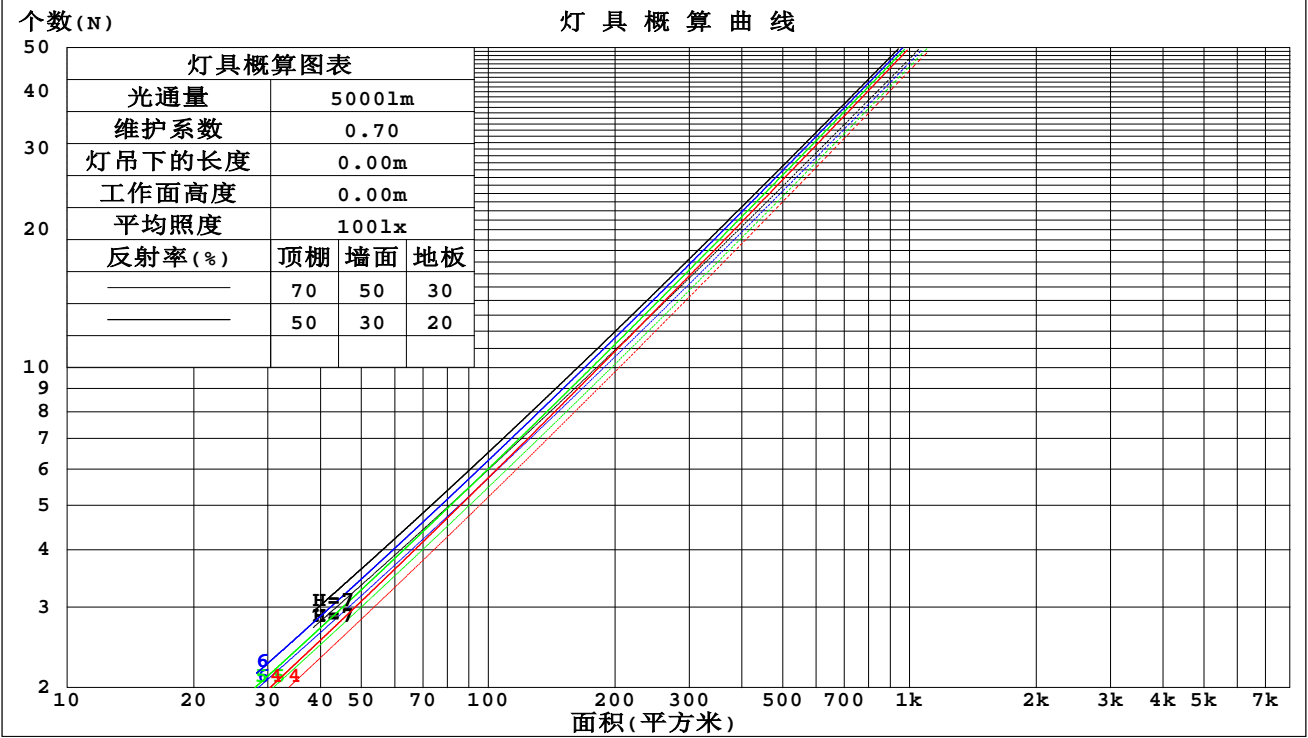
γ角度范围: 0度 - 180度  
γ角度间隔: 1.0度  
测试系统: 远方(EVERFINE)GO-SPEX500\_V1系统 V2.00.461  
环境湿度: 65.0%  
测试距离: 3.160米 [K=1.0000]  
备注: LAMP: BXRE-30H1000-A-83 Ra: 95  
LENS: PM-1100 40R  
NOT DRIVER: 48V  
30minutes warm-up



工作面利用系数和灯具概算曲线

实测参数: U:47.997V I:0.3031A P:14.548W PF:1.0000 Freq:0Hz		
实检光通: 1597.41x1 lm		
灯具名称: OZ48-SBZ-64	灯具类型:	灯具重量:
灯具规格: 3000K	外型尺寸:	测试编号: 2501100050
制造厂商: RISE	发光口面: 0.00246176m2	遮光角:

顶棚	80%			70%			50%			30%			10%			0
墙面	50%	30%	10%	50%	30%	10%	50%	30%	10%	50%	30%	10%	50%	30%	10%	0
地板	20%			20%			20%			20%			20%			0
室空间比	工 作 面 利 用 系 数															
0.0	.66	.66	.66	.65	.65	.65	.62	.62	.62	.59	.59	.59	.57	.57	.57	.56
1.0	.63	.61	.60	.61	.60	.59	.59	.58	.58	.57	.56	.56	.55	.55	.54	.53
2.0	.59	.58	.56	.58	.57	.55	.57	.55	.54	.55	.54	.53	.54	.53	.52	.51
3.0	.56	.54	.53	.56	.54	.52	.54	.53	.51	.53	.52	.51	.52	.51	.50	.49
4.0	.54	.52	.50	.53	.51	.49	.52	.50	.49	.51	.50	.48	.50	.49	.48	.47
5.0	.52	.49	.47	.51	.49	.47	.50	.48	.47	.49	.48	.46	.49	.47	.46	.45
6.0	.50	.47	.45	.49	.47	.45	.48	.46	.45	.48	.46	.44	.47	.45	.44	.44
7.0	.48	.45	.43	.47	.45	.43	.47	.45	.43	.46	.44	.43	.46	.44	.43	.42
8.0	.46	.43	.42	.46	.43	.41	.45	.43	.41	.45	.43	.41	.44	.42	.41	.40
9.0	.44	.42	.40	.44	.42	.40	.44	.41	.40	.43	.41	.40	.43	.41	.40	.39
10.0	.43	.40	.39	.43	.40	.39	.42	.40	.38	.42	.40	.38	.41	.40	.38	.38



c角度范围: 0度 - 360度

c角度间隔: 30.0度

测试速度: 快速

环境温度: 25.3℃

测试人员: zoe

测试日期: 2025-1-10

γ角度范围: 0度 - 180度

γ角度间隔: 1.0度

测试系统: 远方(EVERFINE)GO-SPEX500\_V1系统 V2.00.461

环境湿度: 65.0%

测试距离: 3.160米 [K=1.0000]

备注: LAMP:BXRE-30H1000-A-83 Ra:95

LENS:PM-1100 40R

NOT DRIVER:48V

30minutes warm-up

## 墙面和天花板利用系数

实测参数: U:47.997V I:0.3031A P:14.548W PF:1.0000 Freq:0Hz 实检光通: 1597.41x1 lm								
灯具名称: OZ48-SBZ-64			灯具类型:			灯具重量:		
灯具规格: 3000K			外型尺寸:			测试编号: 2501100050		
制造厂商: RISE			发光口面: 0.00246176m <sup>2</sup>			遮光角:		

顶棚	80%			70%			50%			30%			10%			0
墙面	50%	30%	10%	50%	30%	10%	50%	30%	10%	50%	30%	10%	50%	30%	10%	0
地板	20%			20%			20%			20%			20%			0
室空间比	墙 壁 面 利 用 系 数															
0.0																
1.0	.082	.047	.015	.079	.045	.014	.072	.041	.013	.065	.038	.012	.060	.035	.011	
2.0	.077	.042	.013	.074	.041	.013	.068	.038	.012	.063	.035	.011	.058	.033	.010	
3.0	.072	.038	.011	.069	.037	.011	.065	.035	.011	.060	.033	.010	.056	.031	.010	
4.0	.068	.035	.010	.066	.034	.010	.061	.033	.010	.058	.031	.009	.054	.029	.009	
5.0	.064	.033	.009	.062	.032	.009	.059	.031	.009	.055	.029	.009	.052	.028	.008	
6.0	.061	.030	.009	.059	.030	.009	.056	.029	.008	.053	.028	.008	.051	.027	.008	
7.0	.058	.029	.008	.057	.028	.008	.054	.027	.008	.051	.026	.008	.049	.025	.007	
8.0	.055	.027	.008	.054	.027	.008	.052	.026	.007	.050	.025	.007	.048	.024	.007	
9.0	.053	.026	.007	.052	.025	.007	.050	.025	.007	.048	.024	.007	.046	.023	.007	
10.0	.051	.024	.007	.050	.024	.007	.048	.024	.007	.046	.023	.007	.045	.022	.006	

顶棚	80%			70%			50%			30%			10%			0
墙面	50%	30%	10%	50%	30%	10%	50%	30%	10%	50%	30%	10%	50%	30%	10%	0
地板	20%			20%			20%			20%			20%			0
室空间比	天花板利用系数															
0.0	.106	.106	.106	.091	.091	.091	.062	.062	.062	.036	.036	.036	.011	.011	.011	
1.0	.094	.088	.082	.081	.075	.071	.055	.052	.049	.032	.030	.028	.010	.010	.009	
2.0	.085	.074	.065	.072	.064	.056	.050	.044	.039	.029	.026	.023	.009	.008	.007	
3.0	.077	.063	.052	.066	.054	.046	.045	.038	.032	.026	.022	.019	.008	.007	.006	
4.0	.070	.055	.043	.060	.047	.037	.041	.033	.026	.024	.019	.016	.008	.006	.005	
5.0	.064	.048	.036	.055	.041	.031	.038	.029	.022	.022	.017	.013	.007	.006	.004	
6.0	.060	.042	.030	.051	.037	.026	.035	.026	.019	.020	.015	.011	.007	.005	.004	
7.0	.055	.038	.026	.048	.033	.022	.033	.023	.016	.019	.014	.009	.006	.004	.003	
8.0	.052	.034	.022	.045	.030	.019	.031	.021	.014	.018	.012	.008	.006	.004	.003	
9.0	.049	.031	.019	.042	.027	.017	.029	.019	.012	.017	.011	.007	.006	.004	.002	
10.0	.046	.029	.017	.040	.025	.015	.028	.017	.010	.016	.010	.006	.005	.003	.002	

C角度范围: 0度 - 360度  
 C角度间隔: 30.0度  
 测试速度: 快速  
 环境温度: 25.3℃  
 测试人员: zoe  
 测试日期: 2025-1-10

γ角度范围: 0度 - 180度  
 γ角度间隔: 1.0度  
 测试系统: 远方(EVERFINE)GO-SPEX500\_V1系统 V2.00.461  
 环境湿度: 65.0%  
 测试距离: 3.160米 [K=1.0000]  
 备注: LAMP:BXRE-30H1000-A-83 Ra:95  
 LENS:PM-1100 40R  
 NOT DRIVER:48V  
 30minutes warm-up

## UGR(Unified Glare Rating)数据表

实测参数: U:47.997V I:0.3031A P:14.548W PF:1.0000 Freq:0Hz 实检光通: 1597.41x1 lm												
灯具名称: OZ48-SBZ-64					灯具类型:			灯具重量:				
灯具规格: 3000K					外型尺寸:			测试编号: 2501100050				
制造厂商: RISE					发光口面: 0.00246176m2			遮光角:				
反射比:	天花板	0.7	0.7	0.5	0.5	0.3	0.7	0.7	0.5	0.5	0.3	
	墙面	0.5	0.3	0.5	0.3	0.3	0.5	0.3	0.5	0.3	0.3	
	工作面	0.2	0.2	0.2	0.2	0.2	0.2	0.2	0.2	0.2	0.2	
房间尺寸		横向(Viewed crosswise)					纵向(Viewed endwise)					
x = 2H y = 2H	2H	9.3	10.0	9.5	10.2	10.3	9.3	10.0	9.5	10.2	10.3	
	3H	9.3	10.0	9.5	10.1	10.3	9.3	9.9	9.5	10.1	10.3	
	4H	9.3	9.9	9.6	10.1	10.4	9.3	9.9	9.5	10.1	10.3	
	6H	9.4	10.0	9.7	10.2	10.4	9.3	9.9	9.6	10.1	10.4	
	8H	9.5	10.0	9.7	10.3	10.5	9.4	9.9	9.7	10.2	10.4	
	12H	9.6	10.1	9.9	10.4	10.7	9.5	10.0	9.8	10.3	10.5	
	4H	2H	9.2	9.8	9.4	10.0	10.2	9.2	9.8	9.4	10.0	10.2
		3H	9.2	9.7	9.5	10.0	10.3	9.1	9.7	9.5	10.0	10.2
		4H	9.2	9.8	9.6	10.0	10.3	9.2	9.7	9.5	10.0	10.3
		6H	9.4	9.9	9.8	10.2	10.5	9.3	9.8	9.7	10.1	10.4
		8H	9.6	10.0	9.9	10.3	10.7	9.4	9.9	9.8	10.2	10.6
		12H	9.8	10.2	10.2	10.6	10.9	9.6	10.0	10.0	10.4	10.8
8H	4H	9.2	9.6	9.6	10.0	10.3	9.1	9.6	9.5	9.9	10.3	
	6H	9.5	9.8	9.9	10.2	10.6	9.4	9.7	9.8	10.1	10.5	
	8H	9.7	10.0	10.1	10.4	10.9	9.6	9.9	10.0	10.3	10.7	
	12H	10.1	10.4	10.6	10.8	11.3	9.9	10.2	10.4	10.6	11.1	
12H	4H	9.2	9.5	9.6	9.9	10.3	9.1	9.5	9.5	9.9	10.3	
	6H	9.5	9.8	9.9	10.2	10.6	9.4	9.7	9.8	10.1	10.5	
	8H	9.8	10.0	10.2	10.5	10.9	9.6	9.9	10.1	10.3	10.8	
不同间隔布灯时,观察者位置引起的UGR变化(CIE Pub.117):												
S = 1.0H		+ 1.7 / - 2.4					+ 1.9 / - 2.6					
1.5H		+ 2.9 / - 2.2					+ 3.1 / - 2.3					
2.0H		+ 2.8 / - 1.7					+ 2.9 / - 1.8					

依据CIE Pub.117计算, 1597lm光源光通表格中的数据需要进行修正( $8\log(F/F_0) = 1.6$ )。  
 出光口面积: 0.00246176 m<sup>2</sup>

C角度范围: 0度 - 360度  
 C角度间隔: 30.0度  
 测试速度: 快速  
 环境温度: 25.3℃  
 测试人员: zoe  
 测试日期: 2025-1-10

γ角度范围: 0度 - 180度  
 γ角度间隔: 1.0度  
 测试系统: 远方(EVERFINE)GO-SPEX500\_V1系统 V2.00.461  
 环境湿度: 65.0%  
 测试距离: 3.160米 [K=1.0000]  
 备注: LAMP:BXRE-30H1000-A-83 Ra:95  
 LENS:PM-1100 40R  
 NOT DRIVER:48V  
 30minutes warm-up



## UF利用系数表

实测参数: U:47.997V I:0.3031A P:14.548W PF:1.0000 Freq:0Hz 实检光通: 1597.41x1 lm		
灯具名称: OZ48-SBZ-64	灯具类型:	灯具重量:
灯具规格: 3000K	外型尺寸:	测试编号: 2501100050
制造厂商: RISE	发光口面: 0.00246176m <sup>2</sup>	遮光角:

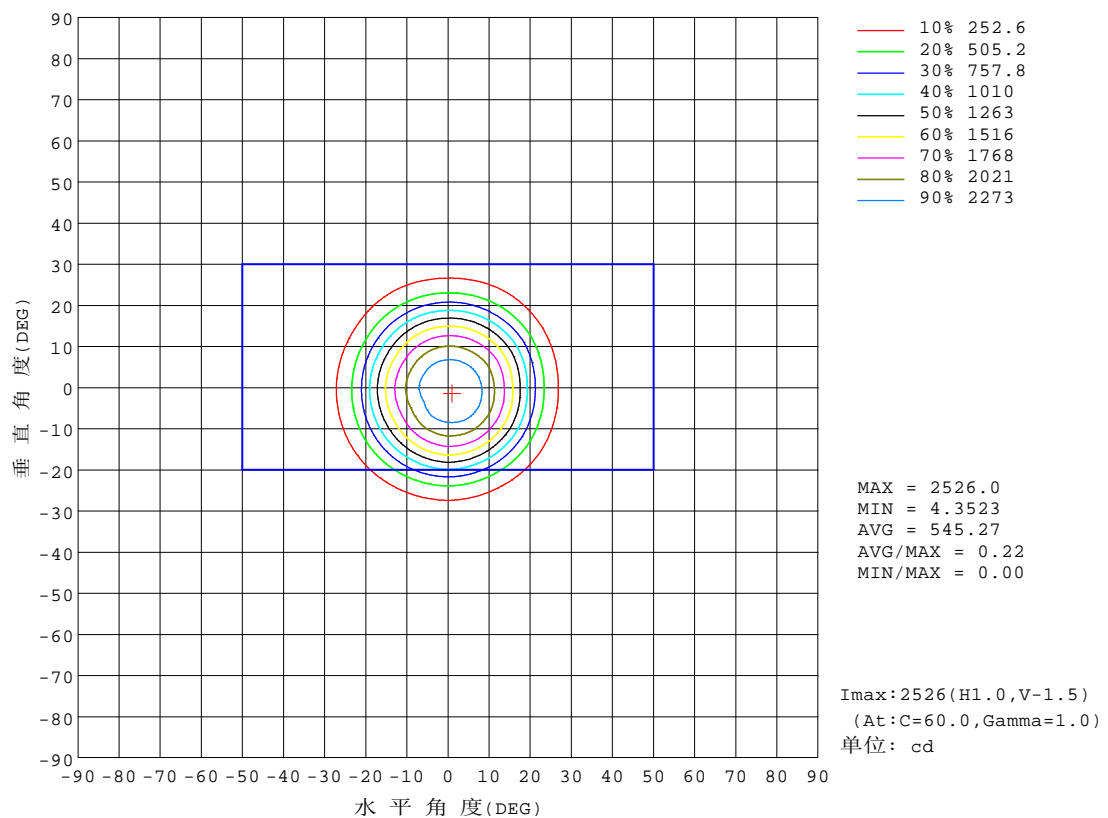
反 射 比 / REFLECTANCE										
天花板	0.8	0.8	0.8	0.7	0.7	0.7	0.5	0.5	0.5	0
墙壁	0.7	0.5	0.3	0.7	0.5	0.3	0.7	0.5	0.3	0
工作面	0.2	0.2	0.2	0.2	0.2	0.2	0.2	0.2	0.2	0
室形指数	利用系数 UTILIZATION FACTORS(%) $k(RI) \times RCR = 5$									
k = 0.60	50	47	45	50	47	45	49	47	45	43
0.80	54	51	49	54	51	49	53	51	49	47
1.00	56	53	52	56	53	51	55	53	51	49
1.25	58	56	54	58	55	54	57	55	53	51
1.50	60	57	56	59	57	55	58	56	55	52
2.00	61	59	57	60	58	57	59	57	56	53
2.50	62	60	58	61	59	58	59	58	57	54
3.00	63	61	59	62	60	59	60	59	58	54
4.00	64	62	61	63	61	60	61	60	59	55
5.00	64	63	62	63	62	61	61	60	60	55
ROOM INDEX	UF(总)									UF(直接)
依据标准文件 DIN EN 13032-2 2004			悬挂灯				安装距高比 SHRNOM = 1.25			

C角度范围: 0度 - 360度  
 C角度间隔: 30.0度  
 测试速度: 快速  
 环境温度: 25.3℃  
 测试人员: zoe  
 测试日期: 2025-1-10

γ角度范围: 0度 - 180度  
 γ角度间隔: 1.0度  
 测试系统: 远方(EVERFINE)GO-SPEX500\_V1系统 V2.00.461  
 环境湿度: 65.0%  
 测试距离: 3.160米 [K=1.0000]  
 备注: LAMP:BXRE-30H1000-A-83 Ra:95  
 LENS:PM-1100 40R  
 NOT DRIVER:48V  
 30minutes warm-up

## 灯具等光强曲线

实测参数: U:47.997V I:0.3031A P:14.548W PF:1.0000 Freq:0Hz 实检光通: 1597.41x1 lm		
灯具名称: OZ48-SBZ-64	灯具类型:	灯具重量:
灯具规格: 3000K	外型尺寸:	测试编号: 2501100050
制造厂商: RISE	发光口面: 0.00246176m2	遮光角:

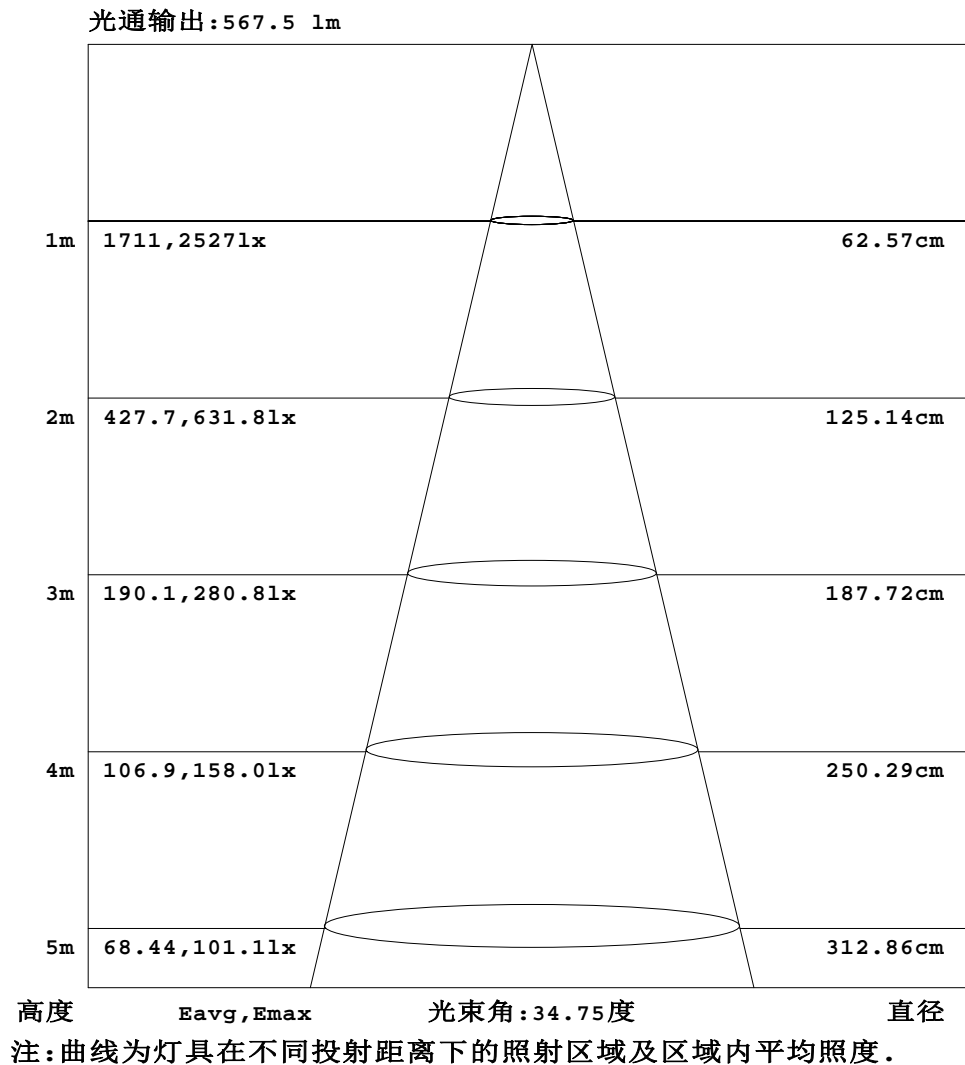


c角度范围: 0度 - 360度  
c角度间隔: 30.0度  
测试速度: 快速  
环境温度: 25.3℃  
测试人员: zoe  
测试日期: 2025-1-10

γ角度范围: 0度 - 180度  
γ角度间隔: 1.0度  
测试系统: 远方(EVERFINE)GO-SPEX500\_V1系统 V2.00.461  
环境湿度: 65.0%  
测试距离: 3.160米 [K=1.0000]  
备注: LAMP:BXRE-30H1000-A-83 Ra:95  
LENS:PM-1100 40R  
NOT DRIVER:48V  
30minutes warm-up

## 灯具有效平均照度图

实测参数: U:47.997V I:0.3031A P:14.548W PF:1.0000 Freq:0Hz 实检光通: 1597.41x1 lm		
灯具名称: OZ48-SBZ-64	灯具类型:	灯具重量:
灯具规格: 3000K	外型尺寸:	测试编号: 2501100050
制造厂商: RISE	发光口面: 0.00246176m <sup>2</sup>	遮光角:

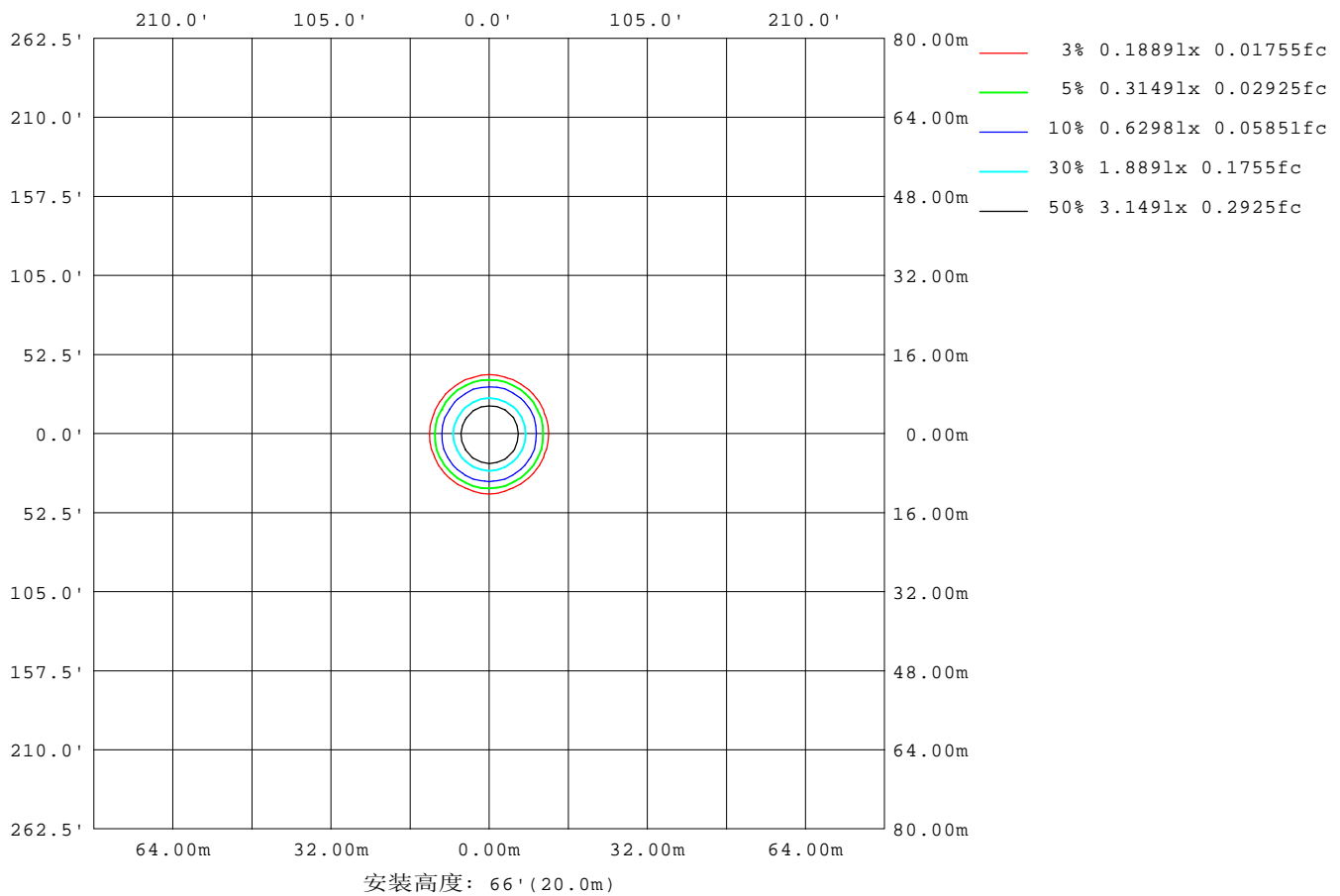


C角度范围: 0度 - 360度  
 C角度间隔: 30.0度  
 测试速度: 快速  
 环境温度: 25.3℃  
 测试人员: zoe  
 测试日期: 2025-1-10

γ角度范围: 0度 - 180度  
 γ角度间隔: 1.0度  
 测试系统: 远方(EVERFINE)GO-SPEX500\_V1系统 V2.00.461  
 环境湿度: 65.0%  
 测试距离: 3.160米 [K=1.0000]  
 备注: LAMP: BXRE-30H1000-A-83 Ra: 95  
 LENS: PM-1100 40R  
 NOT DRIVER: 48V  
 30minutes warm-up

## 平面等照度曲线

实测参数: U:47.997V I:0.3031A P:14.548W PF:1.0000 Freq:0Hz 实检光通: 1597.41x1 lm		
灯具名称: OZ48-SBZ-64	灯具类型:	灯具重量:
灯具规格: 3000K	外型尺寸:	测试编号: 2501100050
制造厂商: RISE	发光口面: 0.00246176m <sup>2</sup>	遮光角:



C角度范围: 0度 - 360度  
 C角度间隔: 30.0度  
 测试速度: 快速  
 环境温度: 25.3℃  
 测试人员: zoe  
 测试日期: 2025-1-10

Y角度范围: 0度 - 180度  
 Y角度间隔: 1.0度  
 测试系统: 远方(EVERFINE)GO-SPEX500\_V1系统 V2.00.461  
 环境湿度: 65.0%  
 测试距离: 3.160米 [K=1.0000]  
 备注: LAMP:BXRE-30H1000-A-83 Ra:95  
 LENS:PM-1100 40R  
 NOT DRIVER:48V  
 30minutes warm-up

## LED筒灯平均亮度报告

实测参数: U:47.997V I:0.3031A P:14.548W PF:1.0000 Freq:0Hz 实检光通: 1597.41x1 lm		
灯具名称: OZ48-SBZ-64	灯具类型:	灯具重量:
灯具规格: 3000K	外型尺寸:	测试编号: 2501100050
制造厂商: RISE	发光口面: 0.00246176m <sup>2</sup>	遮光角:

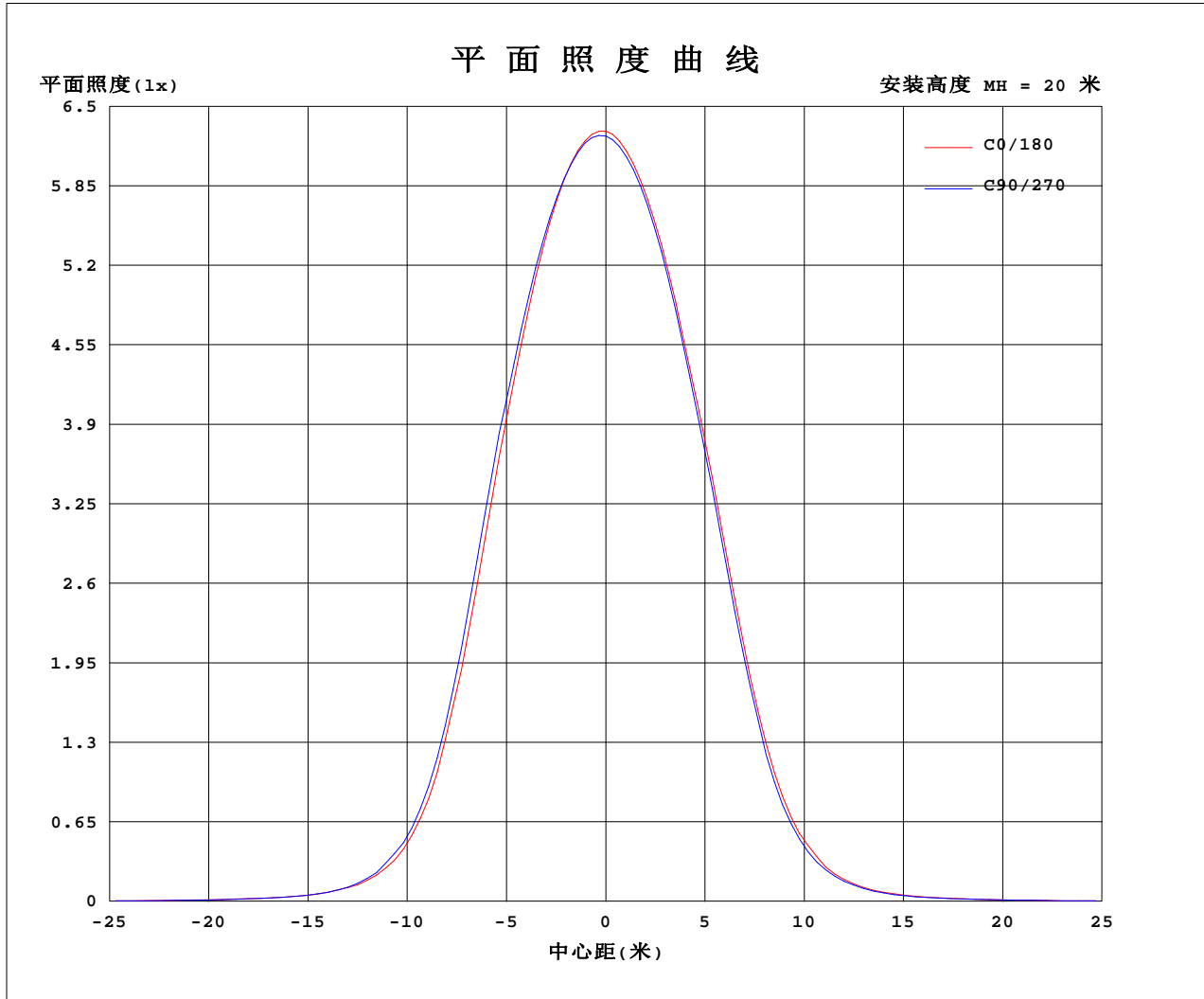
平均亮度	数值(cd/m <sup>2</sup> )
L横(65)av	1723
L横(75)av	1931
L横(85)av	4333
L纵(65)av	1719
L纵(75)av	1943
L纵(85)av	4267
L45(65)av	1733
L45(75)av	1940
L45(85)av	4269

注:依据标准 GB/T 29293-2012 计算

C角度范围: 0度 - 360度  
 C角度间隔: 30.0度  
 测试速度: 快速  
 环境温度: 25.3℃  
 测试人员: zoe  
 测试日期: 2025-1-10

γ角度范围: 0度 - 180度  
 γ角度间隔: 1.0度  
 测试系统: 远方(EVERFINE)GO-SPEX500\_V1系统 V2.00.461  
 环境湿度: 65.0%  
 测试距离: 3.160米 [K=1.0000]  
 备注: LAMP:BXRE-30H1000-A-83 Ra:95  
 LENS:PM-1100 40R  
 NOT DRIVER:48V  
 30minutes warm-up

## 平面照度曲线



C角度范围: 0度 - 360度  
 C角度间隔: 30.0度  
 测试速度: 快速  
 环境温度: 25.3℃  
 测试人员: zoe  
 测试日期: 2025-1-10

Y角度范围: 0度 - 180度  
 Y角度间隔: 1.0度  
 测试系统: 远方(EVERFINE)GO-SPEX500\_V1系统 V2.00.461  
 环境湿度: 65.0%  
 测试距离: 3.160米 [K=1.0000]  
 备注: LAMP:BXRE-30H1000-A-83 Ra:95  
 LENS:PM-1100 40R  
 NOT DRIVER:48V  
 30minutes warm-up



光 强 分 布 数 据 表 格

实测参数: U:47.997V I:0.3031A P:14.548W PF:1.0000 Freq:0Hz 实检光通: 1597.4lx1 lm		
灯具名称: OZ48-SBZ-64	灯具类型:	灯具重量:
灯具规格: 3000K	外型尺寸:	测试编号: 2501100050
制造厂商: RISE	发光口面: 0.00246176m2	遮光角:

表--1													单位: cd						
C(DEG) γ (DEG)	0	30	60	90	120	150	180	210	240	270	300	330							
0	2507	2507	2507	2507	2507	2507	2507	2507	2507	2507	2507	2507							
5	2431	2453	2455	2443	2424	2389	2376	2358	2357	2371	2390	2429							
10	2127	2174	2181	2173	2130	2072	2040	2003	2001	2027	2055	2136							
15	1608	1676	1693	1704	1636	1576	1532	1483	1487	1502	1547	1630							
20	908	961	973	999	954	925	883	843	832	851	878	943							
25	365	386	387	409	395	396	370	341	341	343	360	382							
30	133	140	139	147	144	147	138	129	128	127	132	137							
35	54.2	56.4	55.6	55.9	54.8	57.9	55.4	53.4	53.2	50.8	51.4	54.2							
40	27.6	28.8	28.0	27.3	26.8	29.0	27.3	27.0	27.2	25.5	25.7	27.6							
45	16.7	17.5	17.0	16.3	16.0	17.2	16.2	16.0	16.1	15.6	15.8	16.9							
50	9.63	9.97	9.75	9.36	9.17	9.69	9.11	9.13	9.14	9.21	9.34	9.79							
55	5.41	5.52	5.37	5.21	5.06	5.32	5.00	4.97	5.06	5.14	5.34	5.50							
60	3.10	3.12	3.02	2.96	2.89	3.02	2.86	2.83	2.91	2.98	3.09	3.13							
65	1.85	1.83	1.77	1.72	1.71	1.81	1.74	1.75	1.80	1.85	1.89	1.85							
70	1.40	1.36	1.31	1.29	1.29	1.39	1.34	1.37	1.42	1.47	1.47	1.43							
75	1.26	1.22	1.17	1.14	1.14	1.23	1.20	1.23	1.28	1.33	1.33	1.29							
80	1.10	1.05	1.00	0.98	0.97	1.03	1.03	1.07	1.11	1.15	1.15	1.14							
85	0.98	0.93	0.87	0.85	0.83	0.88	0.88	0.90	0.94	0.98	0.99	1.00							
90	0.00	0.00	0.00	0.00	0.00	0.00	0.00	0.00	0.00	0.00	0.00	0.00							
95	0.00	0.00	0.00	0.00	0.00	0.00	0.00	0.00	0.00	0.00	0.00	0.00							
100	0.00	0.00	0.00	0.00	0.00	0.00	0.00	0.00	0.00	0.00	0.00	0.00							
105	0.00	0.00	0.00	0.00	0.00	0.00	0.00	0.00	0.00	0.00	0.00	0.00							
110	0.00	0.00	0.00	0.00	0.00	0.00	0.00	0.00	0.00	0.00	0.00	0.00							
115	0.00	0.00	0.00	0.00	0.00	0.00	0.00	0.00	0.00	0.00	0.00	0.00							
120	0.00	0.00	0.00	0.00	0.00	0.00	0.00	0.00	0.00	0.00	0.00	0.00							
125	0.00	0.00	0.00	0.00	0.00	0.00	0.00	0.00	0.00	0.00	0.00	0.00							
130	0.00	0.00	0.00	0.00	0.00	0.00	0.00	0.00	0.00	0.00	0.00	0.00							
135	0.00	0.00	0.00	0.00	0.00	0.00	0.00	0.00	0.00	0.00	0.00	0.00							
140	0.00	0.00	0.00	0.00	0.00	0.00	0.00	0.00	0.00	0.00	0.00	0.00							
145	0.00	0.00	0.00	0.00	0.00	0.00	0.00	0.00	0.00	0.00	0.00	0.00							
150	0.00	0.00	0.00	0.00	0.00	0.00	0.00	0.00	0.00	0.00	0.00	0.00							
155	0.00	0.00	0.00	0.00	0.00	0.00	0.00	0.00	0.00	0.00	0.00	0.00							
160	0.00	0.00	0.00	0.00	0.00	0.00	0.00	0.00	0.00	0.00	0.00	0.00							
165	0.00	0.00	0.00	0.00	0.00	0.00	0.00	0.00	0.00	0.00	0.00	0.00							
170	0.00	0.00	0.00	0.00	0.00	0.00	0.00	0.00	0.00	0.00	0.00	0.00							
175	0.00	0.00	0.00	0.00	0.00	0.00	0.00	0.00	0.00	0.00	0.00	0.00							
180	0.00	0.00	0.00	0.00	0.00	0.00	0.00	0.00	0.00	0.00	0.00	0.00							

C角度范围: 0度 - 360度  
C角度间隔: 30.0度  
测试速度: 快速  
环境温度: 25.3℃  
测试人员: zoe  
测试日期: 2025-1-10

γ角度范围: 0度 - 180度  
γ角度间隔: 1.0度  
测试系统: 远方(EVERFINE)GO-SPEX500\_V1系统 V2.00.461  
环境湿度: 65.0%  
测试距离: 3.160米 [K=1.0000]  
备注: LAMP:BXRE-30H1000-A-83 Ra:95  
LENS:PM-1100 40R  
NOT DRIVER:48V  
30minutes warm-up